

E... LA NOSTRA SCUOLA OGGI...

COME LA SCUOLA , CONSIDERANDO IL BISOGNO DI CURA, HA SAPUTO
ORGANIZZARSI IN TEMPI DI COVID.

QUANDO IL CAMBIAMENTO... DIVENTA POSSIBILITA'

- ▶ GRAZIE ALLA GRANDE STRUTTURA CHE ABBIAMO A DISPOSIZIONE CI E' STATO POSSIBILE OFFRIRE L'OPPORTUNITA' DI VIVERE SERENAMENTE IL TEMPO SCUOLA AI BAMBINI E CONTEMPORANEAMENTE ANDARE A SODDISFARE LE ESIGENZE DELLE FAMIGLIE.

ABBIAMO TUTTI LA POSSIBILITA' DI VIVERE LA SCUOLA IN UN
NUOVO MODO...

► COME



ORGANIZZAZIONE
DEGLI SPAZI

ORGANIZZAZIONE DEI
TEMPI

GLI SPAZI RICREATIVI.....

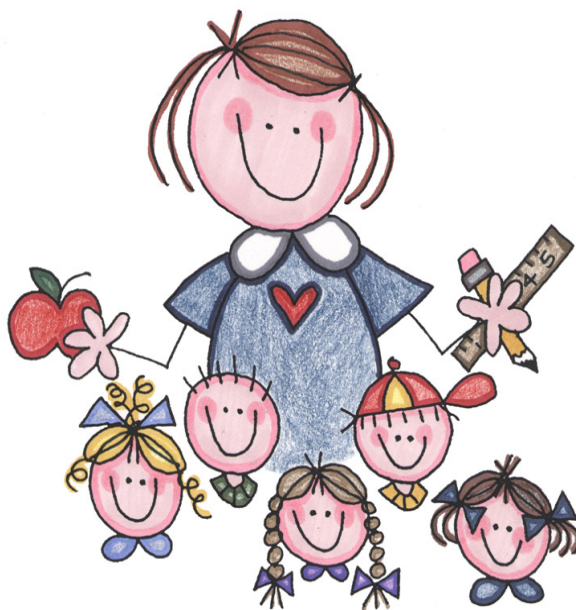
- ▶ PER PERMETTERE DI GIOCARE IN SICUREZZA IN UNO SPAZIO DIVERSO DALLO SPAZIO SEZIONE

IL CORTILE E' STATO DIVISO IN AREE CHE RISPETTANO IL CRITERIO DELLA «BOLLA»
OGNI SEZIONE GIOCA IN UNO SPAZIO TUTTO SUO DELIMITATO.

NEL SALONE INTERNO MOBILI E PANNELLI HANNO PERMESSO DI CREARE SPAZI PER
OGNI CLASSE.

NELLE CLASSI... IL BAMBINO...

ACCEDE ALLA CLASSE E
PUO' CAMBIARSI IN UNO
SPAZIO SEPARATO DA TUTTO
IL RESTO .



TROVA IL MATERIALE CHE
DEVE UTILIZZARE IN UN
APPOSITA SCATOLA
PERSONALE
CONTRASSEGATA

HA UN ARMADIETTO , POSTO
A SEDERE, POSTO AL
TAVOLO CHE PUO
RICONOSCERE CON UN
CONTRASSEGNO

PUO IGIENIZZARSI LE
MANI IN INGRESSO,
DURANTE E ALLA FINE
DELLA GIORNATA
GRAZIE A SIMPATICI
DOSATORI

HA A DISPOSIZIONE ANGOLI
GIOCO BEN ORGANIZZATI
PER STARE IN SICUREZZA
COI SUOI COMPAGNI

UTILIZZA GIOCHI CHE
POSSONO ESSERE
QUOTIDIANAMENTE
IGIENIZZATI.

NELLO SPAZIO DEL PRE E DEL POST SCUOLA... I BAMBINI ... DI OGNI CLASSE...

AVRANNO A DISPOSIZIONE
UNO SPAZIO DELIMITATO
DA MOBILI E PANNELLI
PER SEGUIRE E
RISPETTARE IL PRINCIPIO
DEL GRUPPO BOLLA..



AVRANNO A
DISPOSIZIONE UN
ARMADIETTO
PERSONALE.

POTRANNO FARE
MERENDA IN TUTTA
SICUREZZA CON I
LORO COMPAGNI DI
CLASSE.

POTRANNO GIOCARE E
FARE ATTIVITA A LORO
GRADITE.

COME ABBIAMO PENSATO DI ORGANIZZARE INGRESSI E USCITE?

- ▶ LA POSSIBILITA' DI ACCEDERE ALLA SCUOLA DELL'INFANZIA DA INGRESSI DIFFERENZIATI CI HA CONSENTITO DI AVERE UN UNICO ORARIO DI INGRESSO.
- ▶ I BAMBINI DI 5 CLASSI ENTRANO DIRETTAMENTE DAL CORTILE DELLA SCUOLA DOVE PERCORSI TRACCIATI INDICANO LA DIREZIONE DELLA CLASSE
- ▶ I BAMBINI DELLE ALTRE 3 CLASSI ACCEDONO DALLE PORTE CHE SI TROVANO NEL PORTICO PRINCIPALE DELLA SCUOLA.
- ▶ OGNUNO E' ACCOLTO QUOTIDIANAMENTE DALLA SUA MAESTRA!!!

INOLTRE... TUTTO IL PERSONALE

- ▶ SEGUE IL PROTOCOLLO DI SICUREZZA INDOSSANDO MASCHERINE, GREMBIULI E VISIERE (SE NECESSARIO) SENZA PERDERE MAI DI VISTA IL BENE E LA CURA PER IL VOSTRO BAMBINO.



A PRESTO!!!

